

МИНИСТЕРСТВО ЖИЛИЩНО-КОММУНАЛЬНОГО ХОЗЯЙСТВА

КОПИЯ

КОГУП "БТИ"
Бюро технической инвентаризации

ЛИТЕР "12Я"

ТЕХНИЧЕСКИЙ ПАСПОРТ

ОБЪЕКТ: КОТЕЛЬНИЦА ПЛМБ-500 3 м² 1740 м³ УЛ. ТУРГЕНЕВА - 28
(назначение нежилого строения)

н Котельничский
д (яое.) Котельнич
а Тургеневя, 28

Квартал № _____
Инвентарный № 919/01

Составлен по состоянию на « 24 » октября 2002 г.

Форма технического паспорта утверждена
приказом МЖКХ РСФСР от 29 декабря
1971 года № 576

инв. 45

язаны

лющей

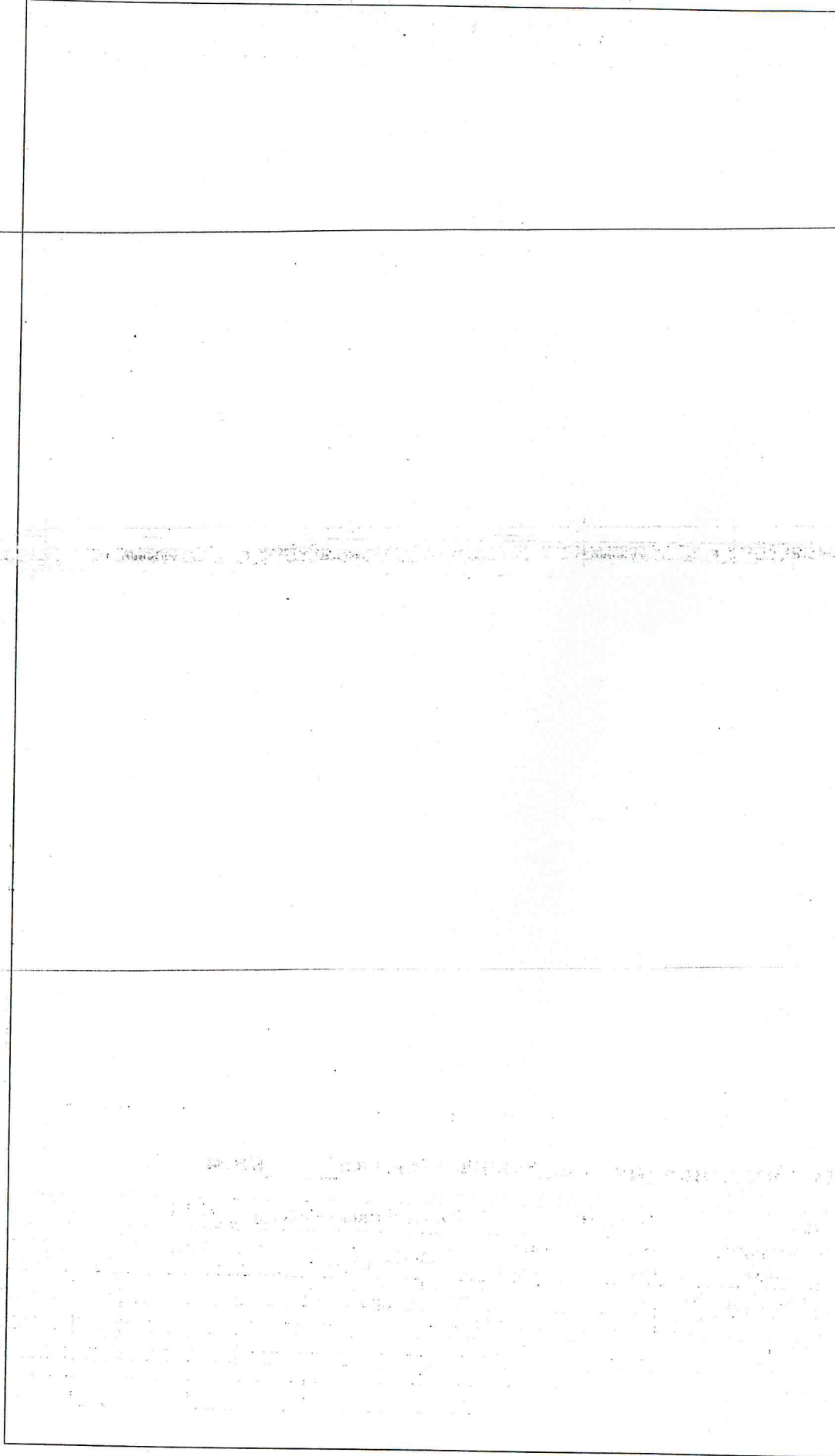
ерства

астках

яйст

автом
в плен
делано и
по м. в. в. в.
ав. с. с. с.
В. В. В. В.

**IV. Поэтажный план строения
(масштаб 1 : 100)**



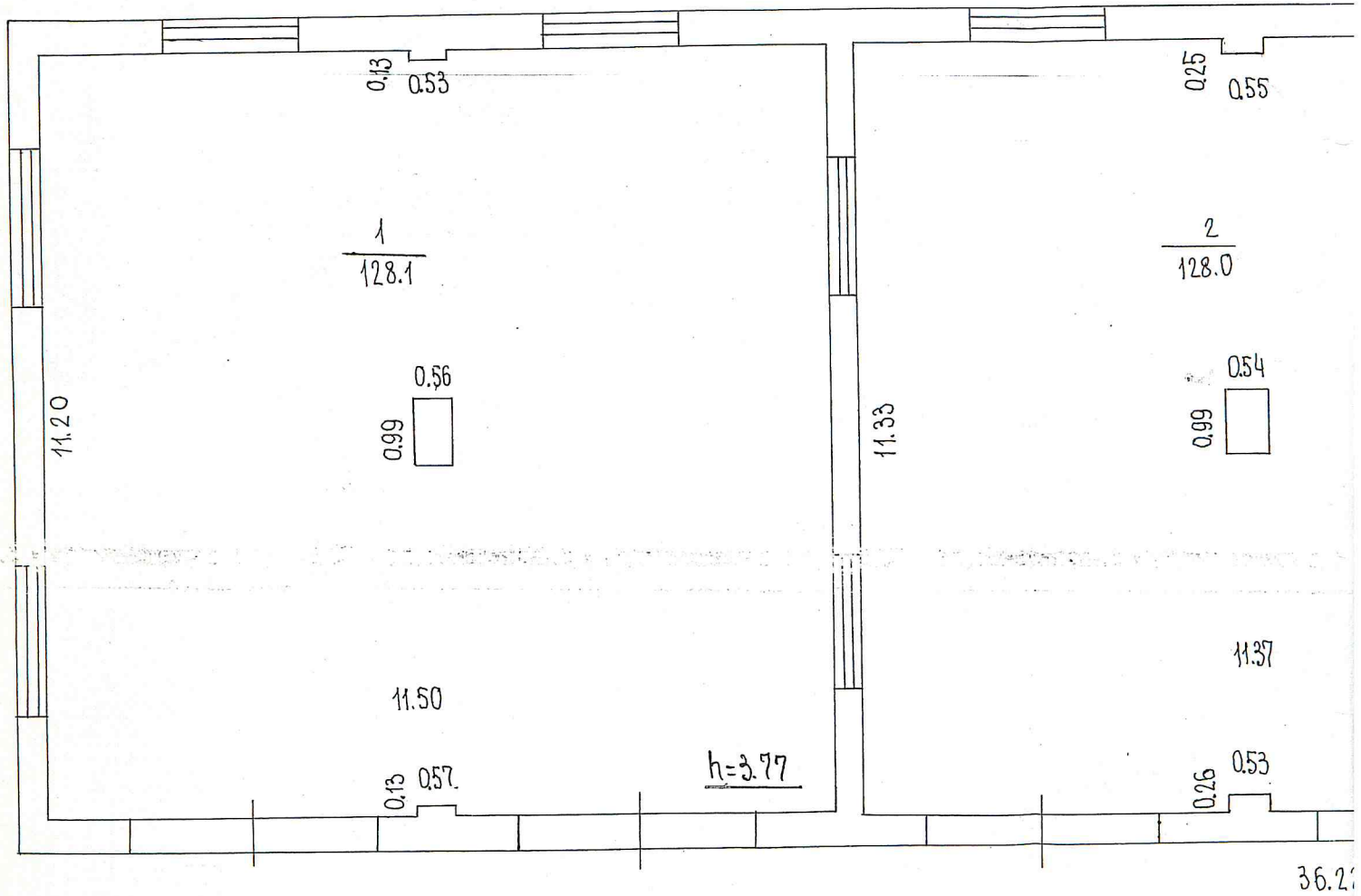
V. Экспликация к поэтажному плану строения

по плану	Этажи (начиная с 1-го этажа и кончая мезонином)	Номер помещения (квартира и пр.)	Номер по плану строения комнаты, кухни и т. д.	Назначение частей строения	Формула подсчета площади по внутреннему обмеру	Площадь по внутреннему обмеру - кв. м					Высота помещения по внутреннему обмеру	Примечание: самовольно возведенная или переоборудованная площадь
						Общая полезная площадь	ГЯРЯЖ			Вспомогательная		
							Основная	Вспомогательная	Основная вспомогательная			
1	2	3	4	5	6	7	8	9	10	11	12	13
1002	1		1	ГЯРЯЖ		128.1	128.1				3.77	
2я			2	ГЯРЯЖ		128.0	128.0				3.84	
			3	ГЯРЯЖ		41.1	41.1				3.87	
			4	КЛАДОВЯ		24.0		24.0				
			5	КЛАДОВЯ		32.0		32.0			3.90	
			6	КЛАДОВЯ		32.1		32.1				
						385.3	297.2	88.1				

Примечание: Площади летних помещений записываются

за итогом экспликации

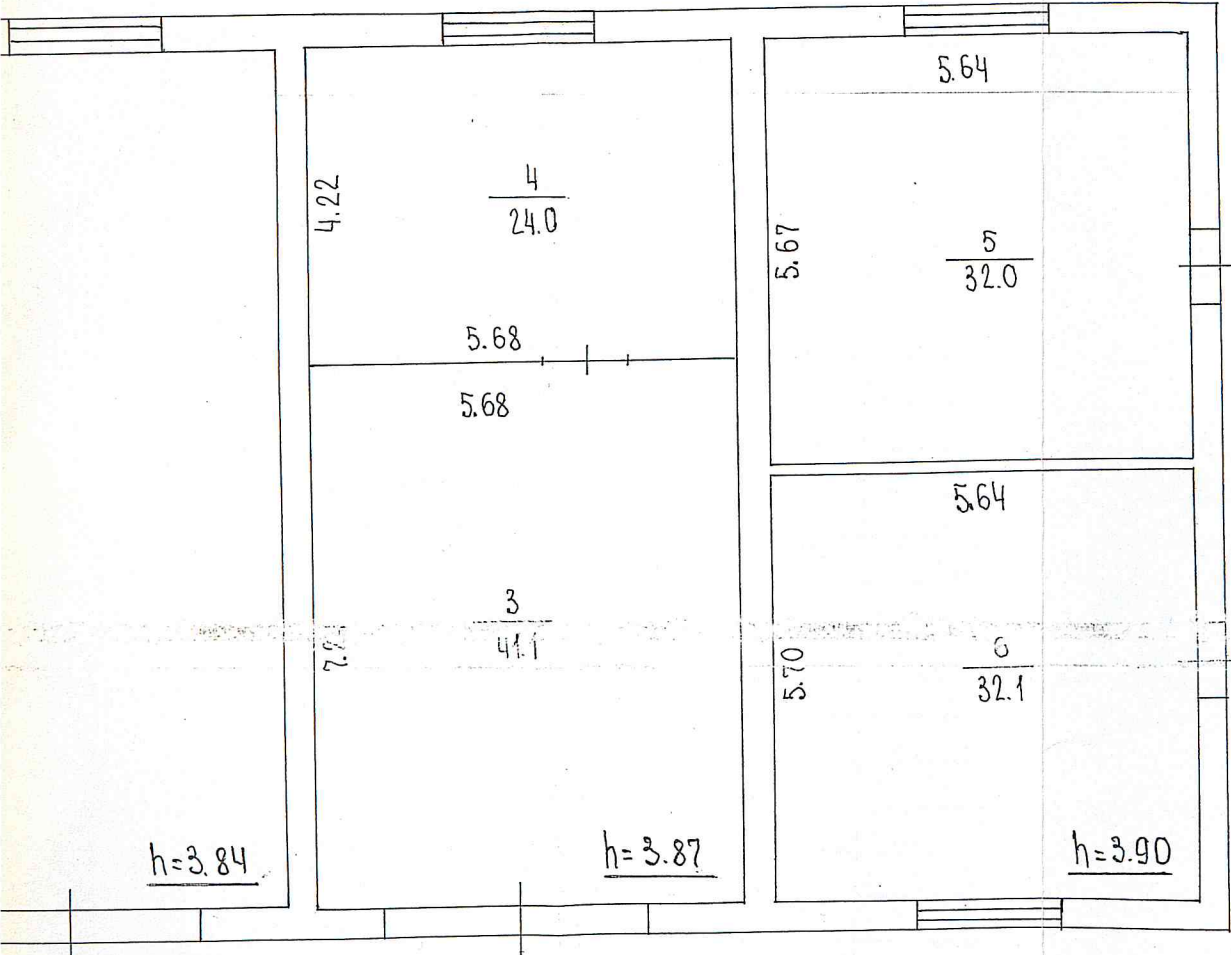
Инвентаризационный поэтажный план
на строение литер "А" по домо-
владению № 28 по ул. Тургенева
в г. Котельнич, Котельничский
район



Масштаб 1:100

КОПИЯ

Инвентарный № 919/01



ЛИТЕР "12А"
Иср-111



Чертил Колотов Я.Н.
 Проверил *Колотов*
 Принял *Чертов*
 Дата " 24 " ОКТЯБРЯ 2002 ГОД.
 Копировался Зядоля И.С.

VIII. Описание конструктивных элементов строения и определение износа

№№ по порядку	Наименование конструктивных элементов	Описание элементов (материал, конструкция или система, отделка и прочее)	Техническое состояние элементов (хорошее, удовлетворительное, деформации, осадки, трещины, гниль и прочее)	Удельные веса по таблице	Ценностные коэффициенты	Уд. веса после применения ценностного коэффициента	Процент износа элемента	Процент износа к строению (гр. 7 x гр. 8) : 100	Литера 12Я	
									Текущие изменения	
									г.	
									% износа	
								элемента	к строению	
1	2	3	4	5	6	7	8	9	10	11
1	Фундамент	БЕТОННЫЙ СБОРНЫЙ ЛЕНТОЧНЫЙ	ТРЕЩИНЫ В ШВЯХ	10	1	10	25	25		
2	Наружные и внутренние капитальные стены и перегородки	КИРПИЧНЫЕ	ВЫВЕТРИВАНИЕ ШВОВ НА ГЛУБИНУ ДО 2 см, СЛЕДЫ СЫРОСТИ НА ПОВЕРХНОСТИ	21	1	21	30	6.3		
		ЖЕЛЕЗОБЕТОННОЕ СБОРНОЕ ОТЕПЛЕННОЕ	СЫРЫЕ ПЯТНА В МЕСТАХ ОПИРАНИЯ						25	1
3	Перекрытия	Чердачное								
		Между-этажное								
4	Крыша	ИЗНОШЕНА В ЦЕЛЫХ ЧАСТЯХ	РАЗРЫШЕНИЕ ВЕРХНЕГО СЛОЯ, ПРОТЕЧКИ	7	1	7	45	3.2		
5	Полы	1-го этажа	БЕТОН	10	1	10	25	2.5		
		Последующих этажей								
6	Проемы	Окна	ДВОЙНЫЕ ГЛАЗИЕ	8	1	8	30	2.4		
		Двери	МЕТАЛЛИЧЕСКИЕ УТЕПЛЕННЫЕ						ПОЛОТНА ОСЕЛИ	
7	Отделка	Внутренняя	ШТУКАТУРКА, ОКРАСКА ОКОН И ДВЕРЕЙ	4	1	4	35	1.4		
		Наружная	ШТУКАТУРКА, ОКРАСКА ОКОН И ДВЕРЕЙ						ОКРАСОЧНОГО СЛОЯ	
26	Санитарно- и электротехн. работы	центр. отопл.		14	1	14	35	4.9		
		печное отопл. ЭЛЕКТРИЧЕСКОЕ ДЯ								
		водопровод								
		электроосвещ.	ДЯ						ПОТЕРЯ ЭЛАСТИЧНОСТИ	
		радио								
		телефон								
		телевидение								
		ванны:								
		с газ. кол.								
		с дров. кол.								
		с горяч. вод.								
		горячее водосн.								
вентиляция										
газоснабжение										
мусоропровод										
лифты										
канализация										
	Разные работы (крыльца, лестницы и пр.)	ПРОЧИЕ РАБОТЫ		1	1	1	30	0.3		
Итого:				100	X	100	X	31.0	X	

Процент износа, приведенный к 100 $\frac{\text{графа 9} \times 100}{\text{графа 7}} = 31\%$

Литера _____	IX. Описание конструктивных элементов и определение износа пристроек	Год постройки _____
Группа капитальности _____		Число этажей _____
		Вид внутрен. _____

№№ по порядку	Наименование конструктивных элементов	Описание элементов (материал, конструкция или система, отделка и прочее)	Техническое состояние элементов (хорошее, удовлетворительное, деформации, осадки, трещины, гниль и прочее)	Удельные веса по таблице	Ценностные коэффициенты	Уд. веса после применения	Процент износа элемента
1	2	3	4	5	6	7	8
1	Фундамент						
2	Наружные и внутренние капитальные стены						
3	Перегородки						
4	Перекрытия	Чердачное					
		Междуэтажное					
5	Крыша						
6	Полы	1-го этажа					
		Последующих этажей					
7	Проемы	Окна					
		Двери					
8	Отделка	Внутренняя					
		Наружная					
9	Отопление						
	Кухонные очаги						
10	Разные работы (крыльца, отмостки, лестницы и пр.)						
Итого:				100	X		X

Процент износа, приведенный к 100 $\frac{\text{графа 9} \times 100}{\text{графа 7}} =$

К сведению владельца здания

1. О всех случаях переустройства зданий или возведение дополнительных построек владельцы сообщать в местное бюро технической инвентаризации для отражения этих обстоятельств в соответствующей документации.

В целях учета происшедших изменений здания обследуются каждые три года (инструкция Министерства жилищно-коммунального хозяйства РСФСР от 31 октября 1951 года).

2. Стоимость первичных учетно-оценочных работ и регистрации происшедших в зданиях и земельные изменения оплачивается владельцами по таксам, утвержденным Министерством жилищно-коммунального хозяйства РСФСР.

Задолженность, не погашенная в установленный срок, взыскивается в бесспорном порядке (Постановление Совета Министров РСФСР от 12 ноября 1962 г. № 1497).

